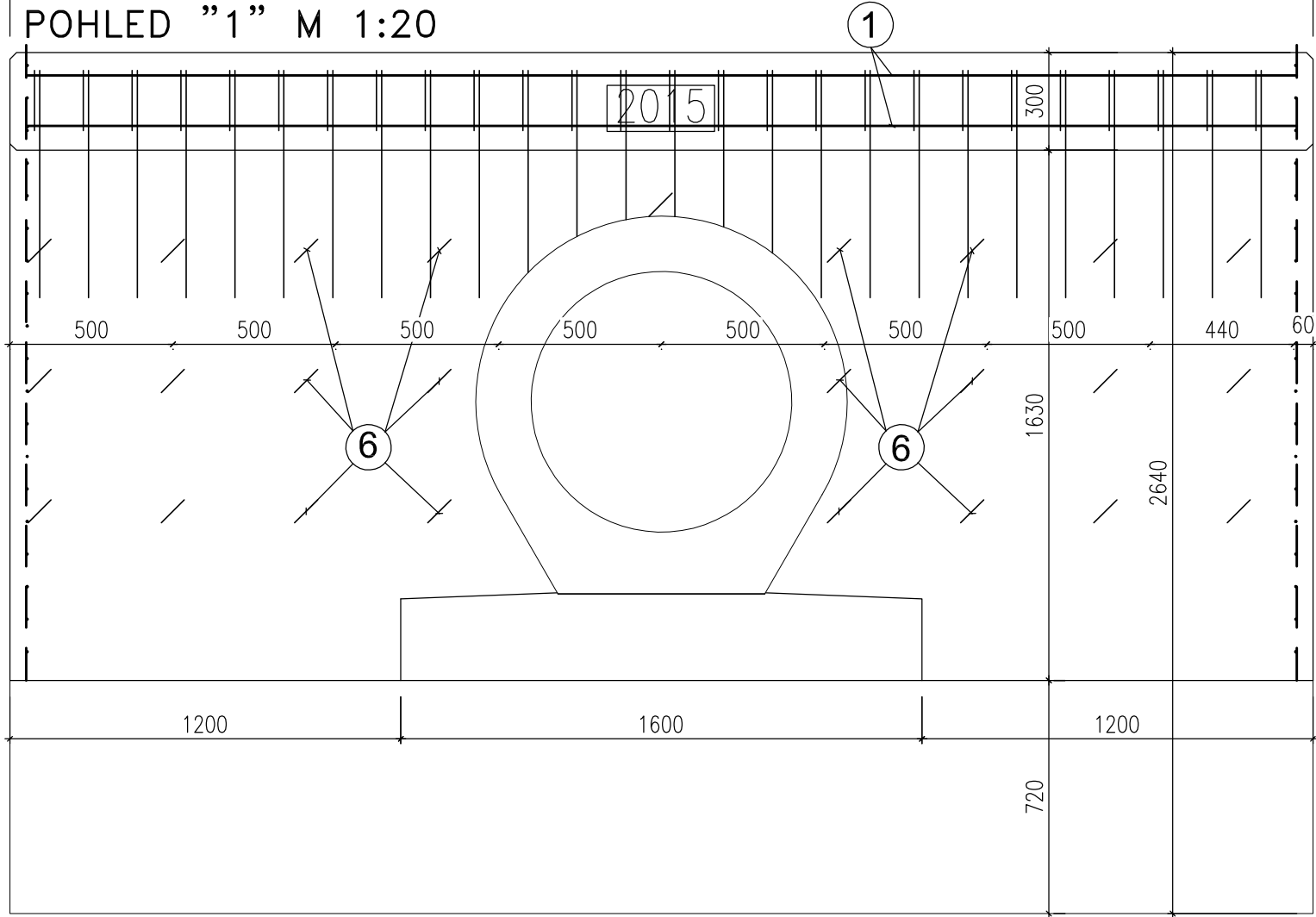
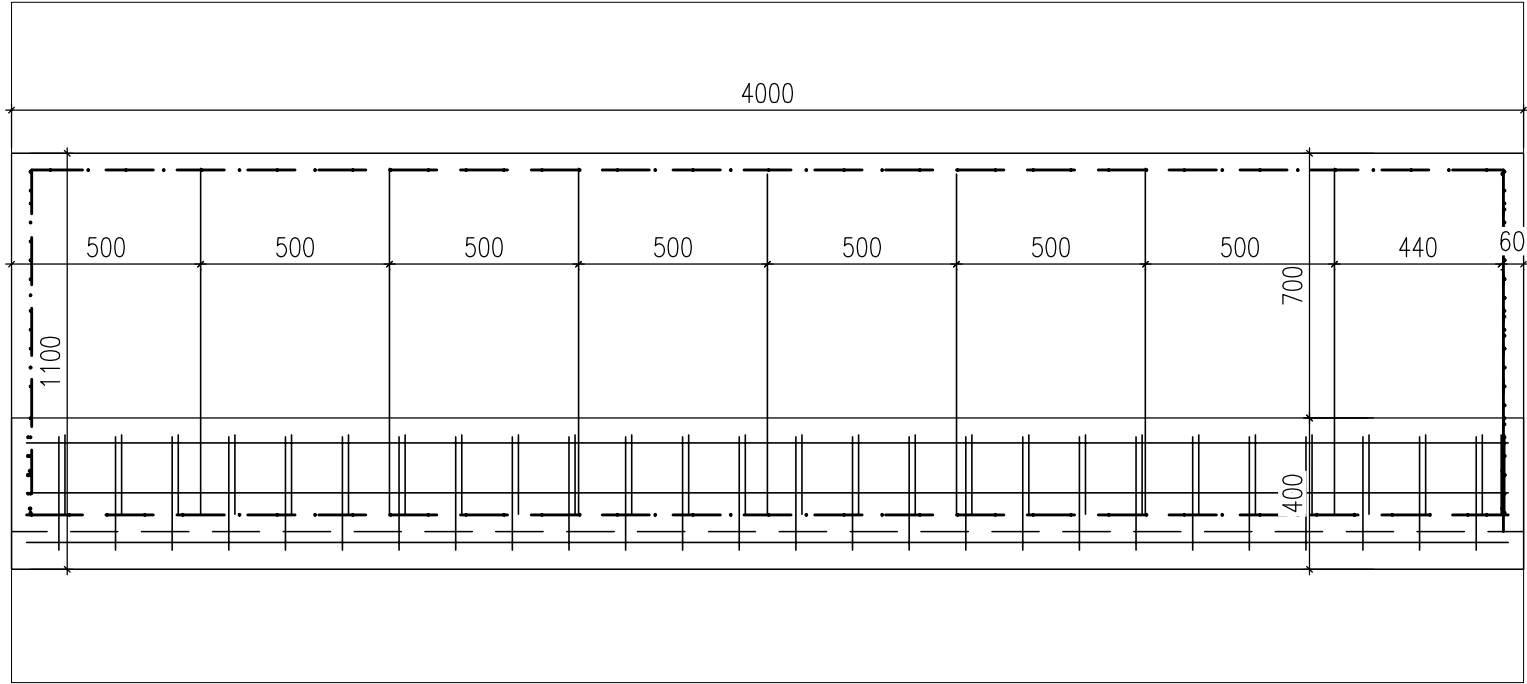


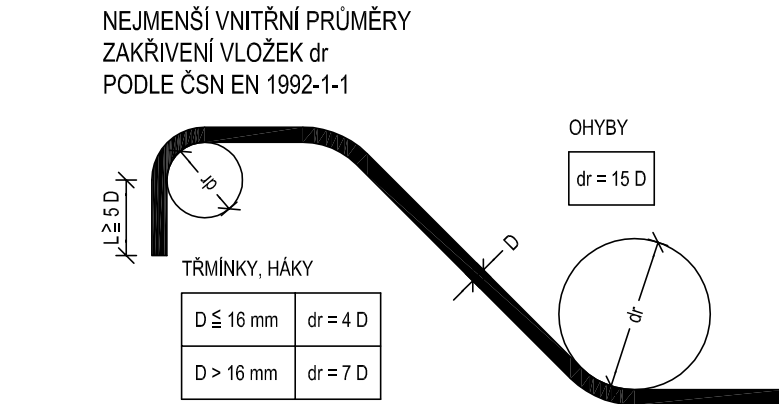
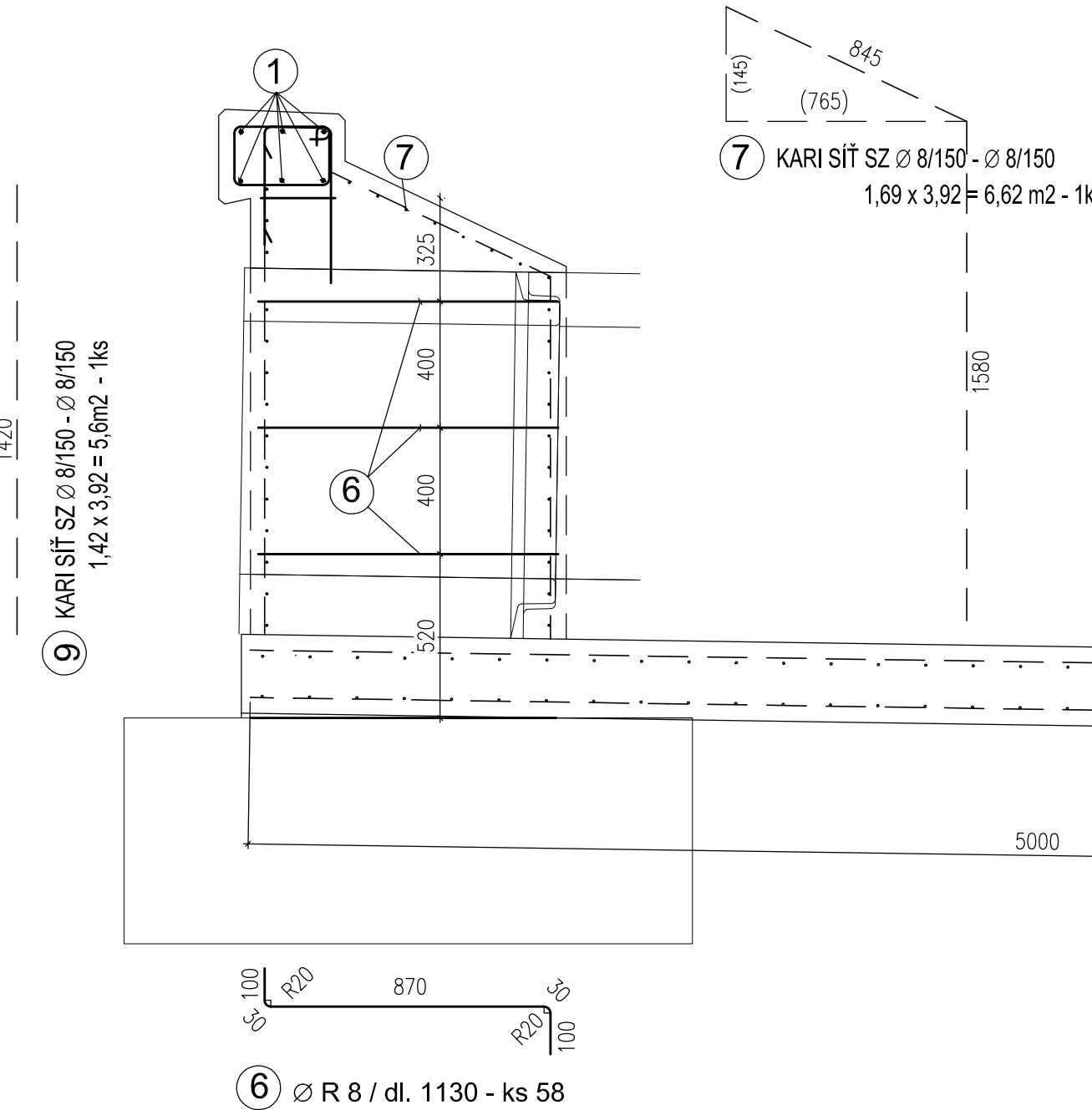
PROPUSTEK V ev. km 8,756  
VÝKRES VÝZTUŽE



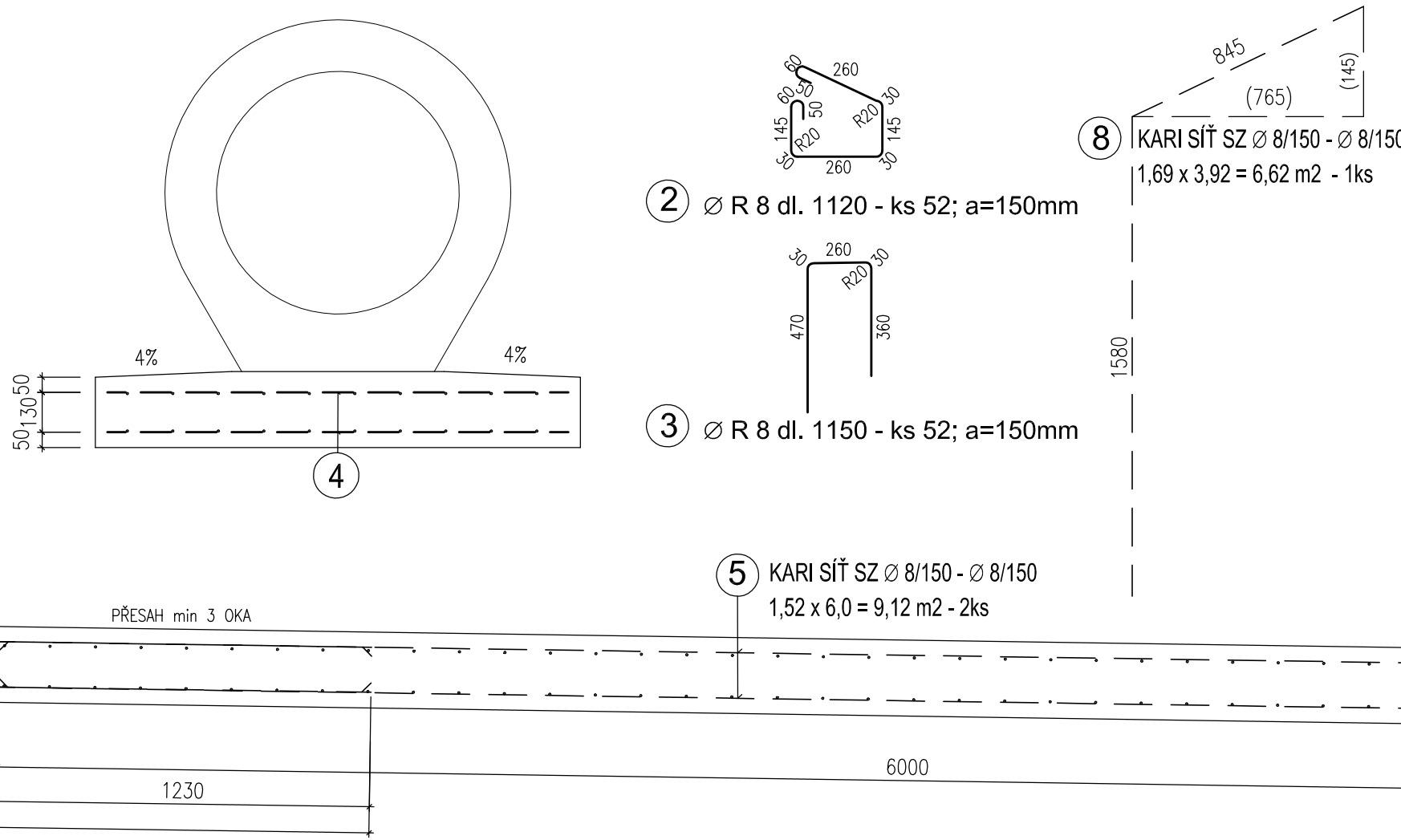
PŮDORYS VTOKOVÉHO ČELA M 1:20



PŘÍČNÝ ŘEZ OSOU PROPUSTKU M 1:20



ŘEZ 1-1 M 1:20



VÝKAZ VÝZTUŽE

ČÍSLO POL.	Ø [mm]	DÉLKA [mm]	POČET [ks]	DÉLKY PODLE Ø [m]	
				R8	R10
1	R10	3900	12	58.24	46.80
2	R8	1120	52	59.80	
3	R8	1150	52	68.44	
6	R8	1180	58	186.48	46.80
DÉLKA PODLE Ø CELKEM				0.395	0.617
JEDNOTKOVÁ HMOTNOST				73.66	28.88
HMOTNOST PODLE Ø CELKEM				102.54	
CELKOVÁ HMOTNOST VÝZTUŽE					

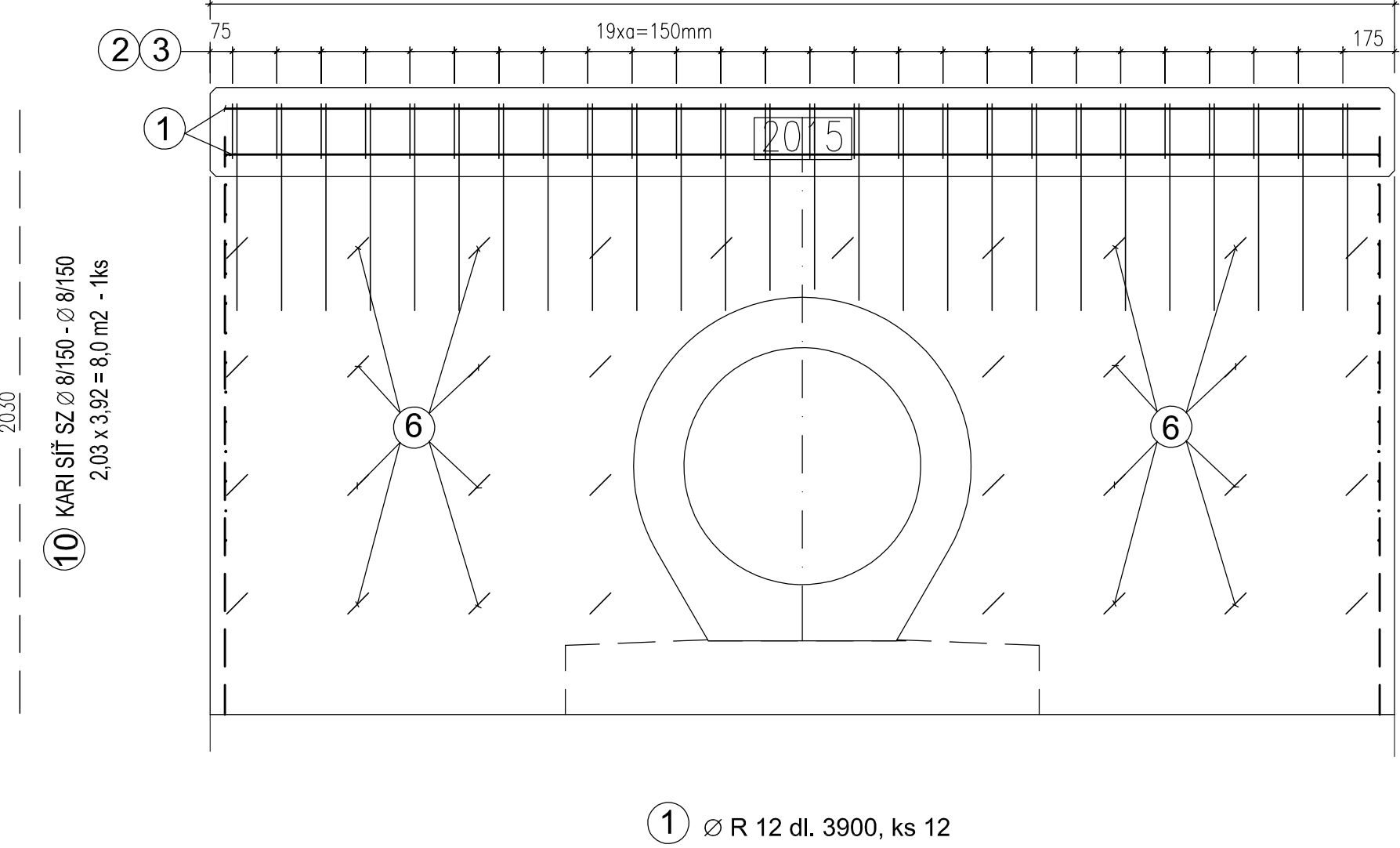
OZN.	TYP SÍTĚ	Ø R [mm]	ROZMĚR OK [mm]	ROZMĚR SÍTĚ [mm]	HMOTN. SÍTĚ [kg]	KS	CELK. HMOTN. SÍTĚ [kg]
4	KY80	8/8	150 x 150	5000 x 2150	57.66	2	115.32
5	KY86	8/8	150 x 150	6000 x 2400	75.84	2	151.68
7	KY80	8/8	150 x 150	5000 x 2150	57.66	1	57.66
8	KY80	8/8	150 x 150	5000 x 2150	57.66	1	57.66
9	KY80	8/8	150 x 150	5000 x 2150	57.66	1	57.66
10	KY80	8/8	150 x 150	5000 x 2150	57.66	1	57.66
HMOTNOST CELKEM							497.64

MINIMÁLNÍ KRYTÍ 40 mm  
JMENOVITÉ KRYTÍ 45 mm

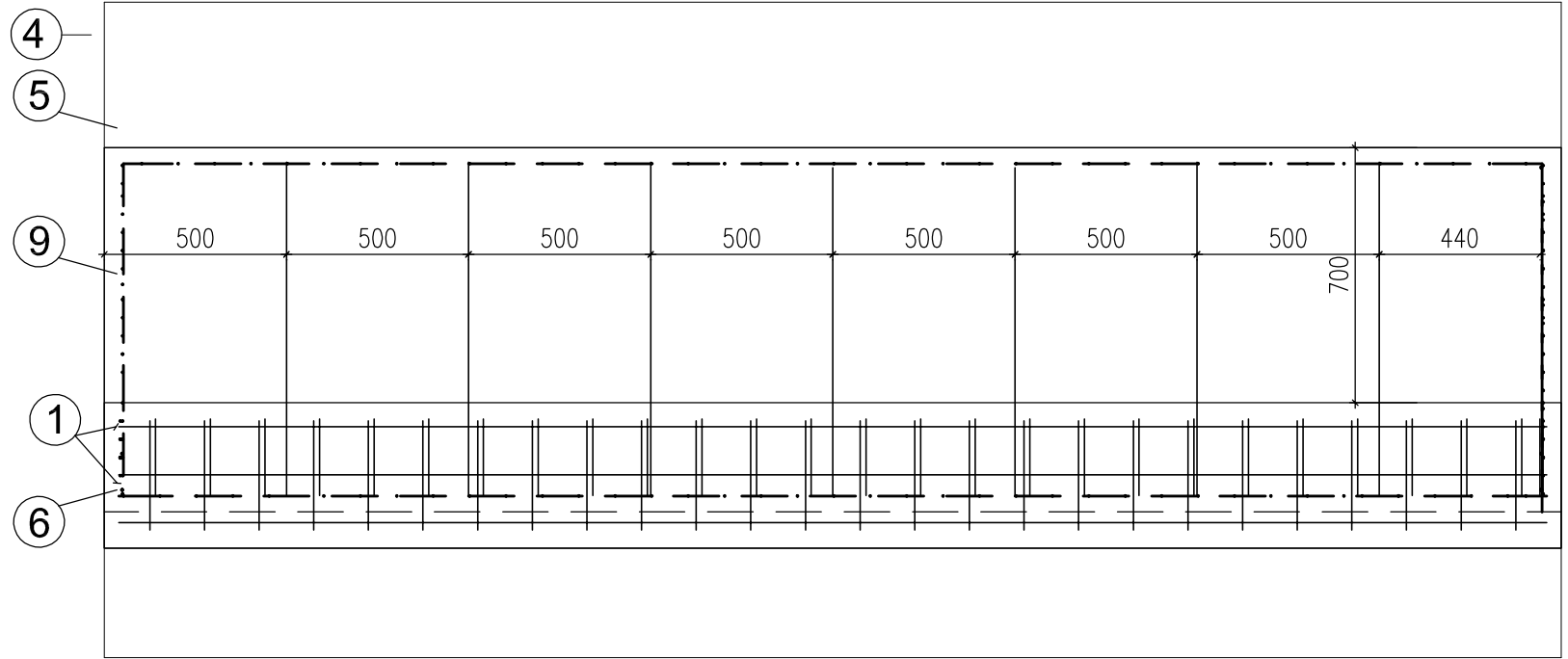
KÓTOVÁNO V mm !  
VÝZTUŽ JE KÓTOVÁNA DO OSY PRUTŮ

BETON C25/30-XA2, XF3(CZ, F.2)-CI0,2-Dmax22-S1  
OCEL - BETONÁŘSKÁ B500B

POHLED "2" M 1:20



PŮDORYS VÝTOKOVÉHO ČELA M 1:20



Projektant: SDRUŽENÍ "SP+TMS+H-PRO\_KV-JHG"

**SUDOP PRAHA** **tms projekt s.r.o.** **H-PRO**

SO 05-24-01  
E.1.4.2

Číslo změny:	Obsah změny:	Datum změny:
01	-	-
02	-	-
03	-	-

Objednatel: Správa železniční dopravní cesty, s.o.  
Dlážděná 1003/7, 110 00 Praha 1

Stavební správa západ  
Sokolovská 278/1955, 190 00 Praha 9

Vedoucí účastník sdružení: SUDOP PRAHA a.s.  
Olšanská 1a, 130 80 Praha 3  
tel.: +420 267 094 111  
fax: +420 224 230 316  
e-mail: praha@sudop.cz

Hlavní inženýr projektu: ING. IVAN GRISA

Garant profese: JAROSLAV ZAVADIL, DIS.

Účastník sdružení: H-PRO spol. s r.o.  
Důlce 39, 400 01 Ústí nad Labem  
e-mail: projekce@h-pro.cz

Vedoucí střediska: MICHAL ČERNÝ, DIS.

Odpovědný projektant SO, IO, PS: Ing. JAKUB ŠTĚRBA

Vypracoval: KOLEKTIV

Kontroloval: JAROSLAV ZAVADIL, DIS.

Název akce: Číslo smlouvy: 14-355.240

Revitalizace trati K. Vary dolní nádraží - Johannegeorgenstadt projekt

název PS/SO: Datum: 09/2014

SO 05-24-01 Rekonstrukce propustku v km 8,756 Číslo části: E.1.4.2

Měřítko: 1:20 Počet formátů: 6xA4

Název přílohy: Číslo přílohy: 8

VÝKRES VÝZTUŽÍ